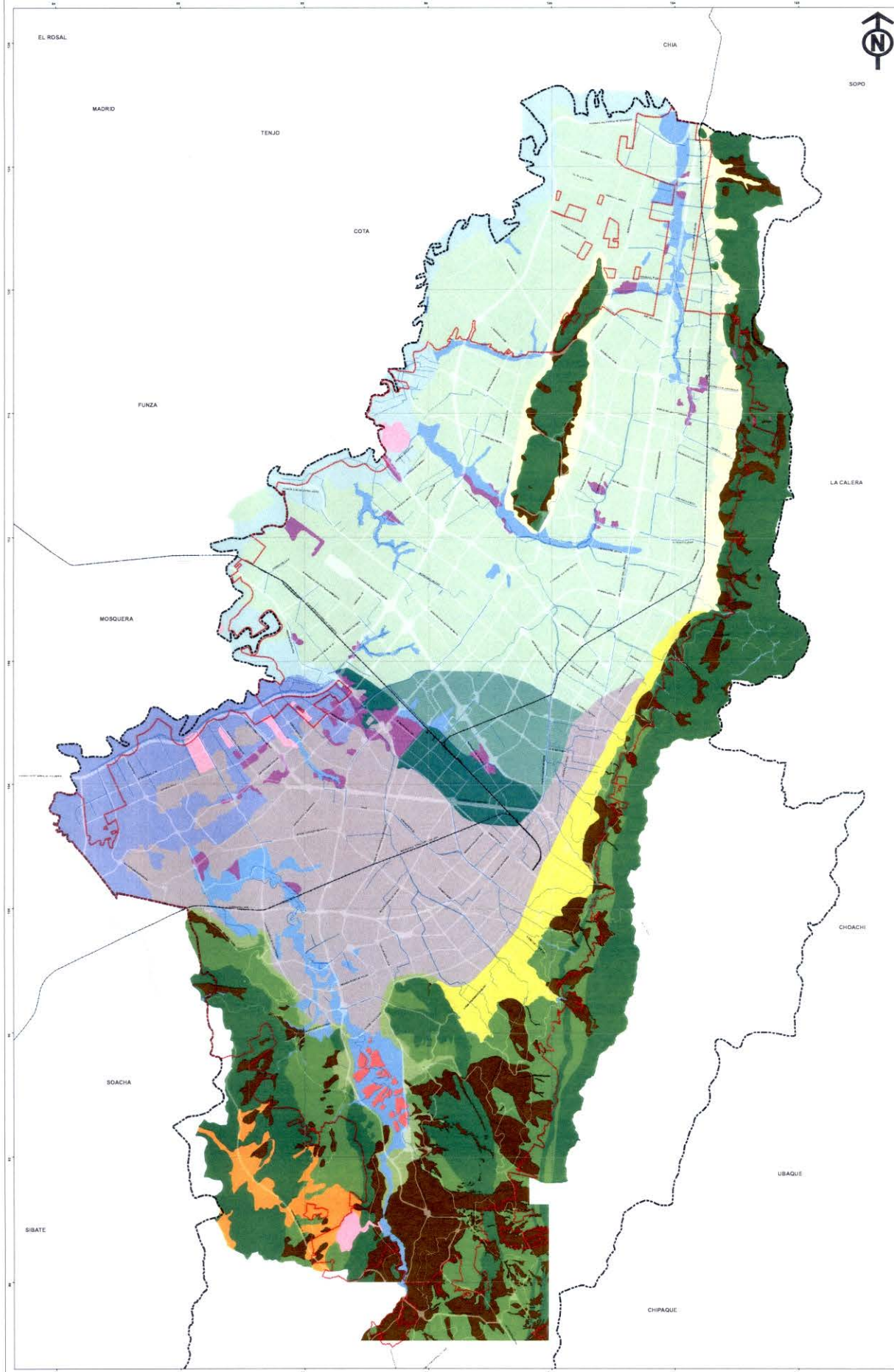


ZONAS GEOTÉCNICAS



Mapa No 1
ZONAS GEOTÉCNICAS

REPÚBLICA DE COLOMBIA



ALCALDÍA MAYOR
DE BOGOTÁ D.C.

SECRETARÍA DISTRITAL DE
PLANEACIÓN

ESCALA 1:40.000



CARACTERÍSTICAS TÉCNICAS

Sistema Proyección Cartográfica Datum MAGNA BOGOTÁ
Proyección Transversa de Mercator
Coordenadas planas Norte: 100.000.000 metros y
Este: 90.324.878 metros.
Origen en la proyección del meridiano
al paralelo 4.63488.
Plano de proyección: 2.955 metros sobre el nivel medio del mar.

Fuentes:
- Corporación de Planeación y Desarrollo Urbano de Bogotá
- Oficina de Planeación y Desarrollo Urbano de Bogotá
- Oficina de Planeación y Desarrollo Urbano de Bogotá
- Oficina de Planeación y Desarrollo Urbano de Bogotá

Elaborado por el equipo de Planeación y Desarrollo Urbano de Bogotá
Coordinado por el equipo de Planeación y Desarrollo Urbano de Bogotá
Aprobado por el equipo de Planeación y Desarrollo Urbano de Bogotá

NOTA: Los datos de esta cartografía geotécnica son de carácter técnico y no deben ser utilizados para fines de responsabilidad legal.

Fecha:
DICIEMBRE DE 2010

CONVENCIONES

- Limite Distrito Capital
- Perimetro Urbano
- Limite municipio
- Vias arteriales
- Línea Férrea

LEYENDA

- Cerros A
- Cerros B
- Piedemonte A
- Piedemonte B
- Piedemonte C
- Lacustre A
- Lacustre B
- Lacustre C
- Aluvial
- Llanura A
- Llanura B
- Cauce
- Depósito ladera
- Suelo residual
- Basura
- Relleno
- Excavación

SAMUEL MORENO ROJAS
ALCALDE MAYOR DE BOGOTÁ D.C.

MARIA CAMILA URIBE SÁNCHEZ
SECRETARÍA DISTRITAL DE PLANEACIÓN

LOCALIZACIÓN DE BOGOTÁ D.C. EN
EL DEPARTAMENTO DE CUNDINAMARCA

